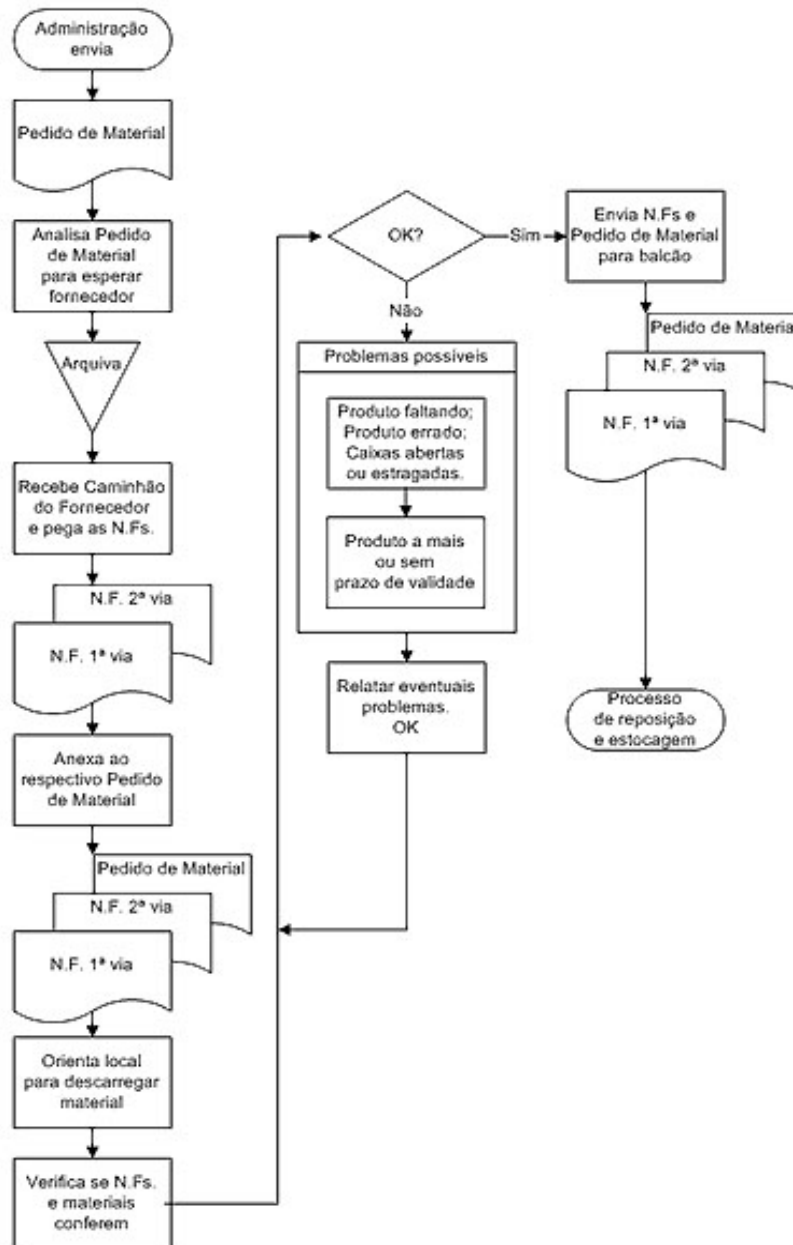


Recebimento de Mercadorias



Os [fluxogramas](#) representam todas as etapas que compõem um processo completo e estão baseados no raciocínio lógico de execução de determinado processo de fabricação. Quando se desenha um fluxograma, é fácil identificar quais são as tarefas que não precisariam estar sendo executadas no processo estudado e fica simples identificar tarefas repetidas e que podem ser simplificadas.