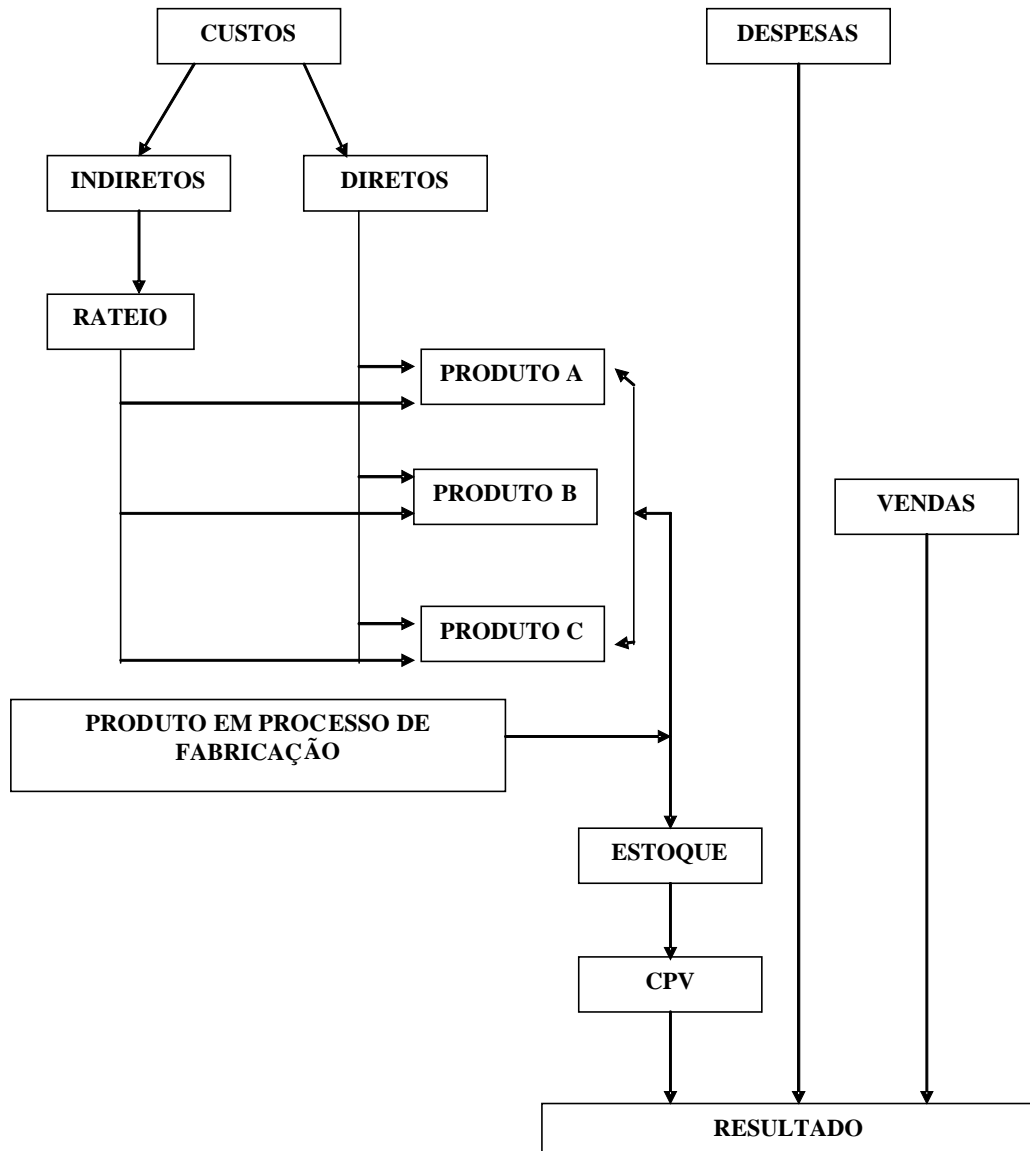


SISTEMA DE GASTOS

- SEGREGAÇÃO ENTRE CUSTOS E DESPESAS
- APROPRIAÇÃO DOS CUSTOS DIRETOS / RATEIOS



Observar o uso das terminologias custos e despesas. A primeira – custos como um gasto para fabricar ou o valor desembolsado na compra de mercadorias para revenda, de acordo com a atividade da empresa; enquanto a segunda – despesas, como gasto para distribuir o produto comercializado. Sugiro, em caso de melhor entendimento, a consulta do glossário na sala de aula virtual nesta home <http://www.grupoempresarial.adm.br>